

Przed użyciem prezerwatywy zwróć uwagę na:
warunki przechowywania – czy prezerwatywy nie są wystawione na działanie niekorzystnych warunków: np. słońca lub zamrażarki, **datę ważności** – jeżeli minęła data ważności prezerwatywy, nie używaj jej, tylko ją wyrzuć! **znak CE** – znak potwierdzający zgodność z przepisami UE;
opakowanie – ściśnij palcami zamknięte opakowanie z prezerwatywą; jeżeli wyczuwasz pęcherzyk powietrza, oznacza to, że opakowanie nie jest uszkodzone.

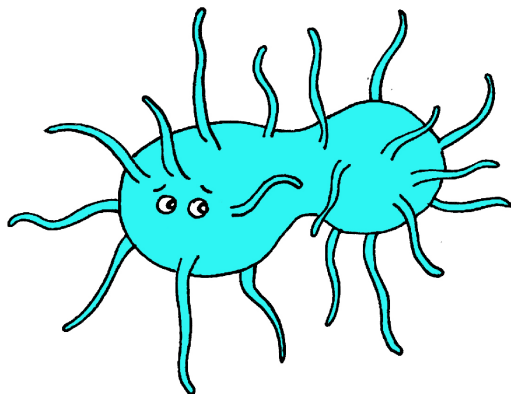
ZAKŁADANIE PREZERWATYWY

1. Otwórz opakowanie rozrywając palcami folię od strony ząbkowania; nie otwieraj zębami ani ostrymi narzędziami, ponieważ możesz uszkodzić prezerwatywę!
2. Delikatnie wysuń prezerwatywę z opakowania „wypychając ją jak pastę do zębów” i złap prezerwatywę za brzeg; nie wkładaj palców do środka opakowania!
3. Wyjęta, zrolowana prezerwatywa wygląda jak dysk z kapturkiem – ten kapturek to zbiorniczek, w którym po wytrysku zbiera się sperma. Zbiorniczek na spermę powinien być wywinęty na właściwą stronę, aby brzegi prezerwatywy zawijały się na zewnątrz – wtedy prezerwatywa wygląda jak sombrero :)
Jeżeli zbiorniczek wywinęty jest na złą stronę, dmuchnij w prezerwatywę, tak aby wyróciła się na prawidłową stronę. Zrób to zanim dotkniesz prezerwatywą penisa! Nie używaj palców, aby wywinąć prezerwatywę na prawidłową stronę – możesz w ten sposób niechcący uszkodzić ją paznokciem.
4. Prezerwatywę zakłada się na penis we wzvodzie! Ścisnąc jedną ręką za zbiorniczek na czubku (tak aby nie było w nim powietrza), przyłóż prezerwatywę do żołędzi. Drugą ręką rozwin prezerwatywę do podstawy członka. Ważne, aby po założeniu prezerwatywy w zbiorniczku nie było powietrza, ponieważ po wytrysku zbierze się tam sperma – jeżeli w zbiorniczku będzie powietrze, ciśnienie powstające w trakcie wytrysku może sprawić, że prezerwatywa pęknie.
5. Voilà! Prezerwatywa została poprawnie założona!

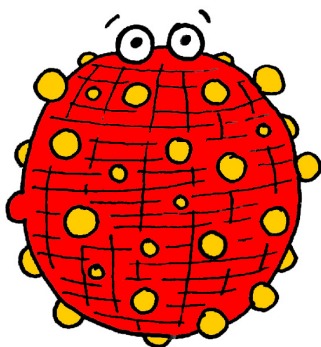
ZDEJMOWANIE PREZERWATYWY

Po wytrysku przytrzymaj prezerwatywę u podstawy penisa i ostrożnie zsuń ją z członka. Zdjętą prezerwatywę zawiąż w supełek, żeby nie wyciekła z niej sperma i wyrzuć do kosza.

POZNAJMY SIĘ BLIŻEJ, ALE NIE ZBYT BLISKO...



RZEŹĄCZKA



WIRUSOWE ZAPALENIE
WĄTROBY